



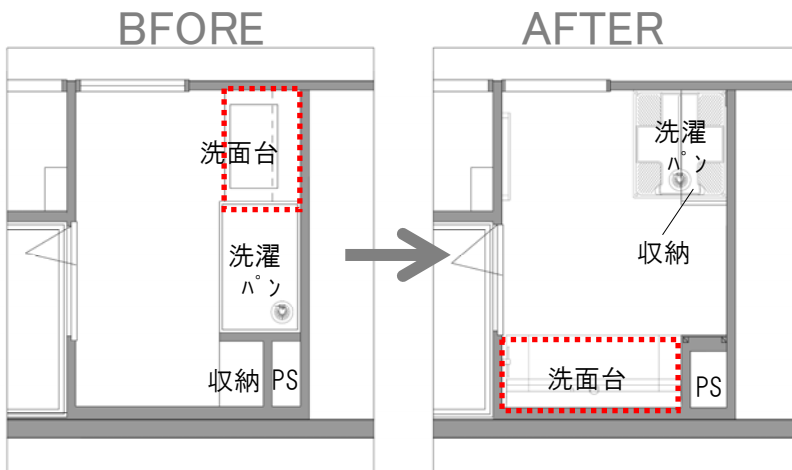
洗面台の位置を脱衣室奥の壁面へ移動  
面積を変えずとも空間を広く感じさせる  
爽やかな木目調の扉にして明るい空間に

設計のポイント

- マンション購入後2度目の改装
- 洗面、浴室、トイレ、玄関の改装
- 使い勝手の悪い洗面所の配置を変更
- ユニットバスを最新の設備に入れ替え
- 玄関収納のサイズを変えずに収納力をUP



ユニットバス：最新の設備へと入れ替え



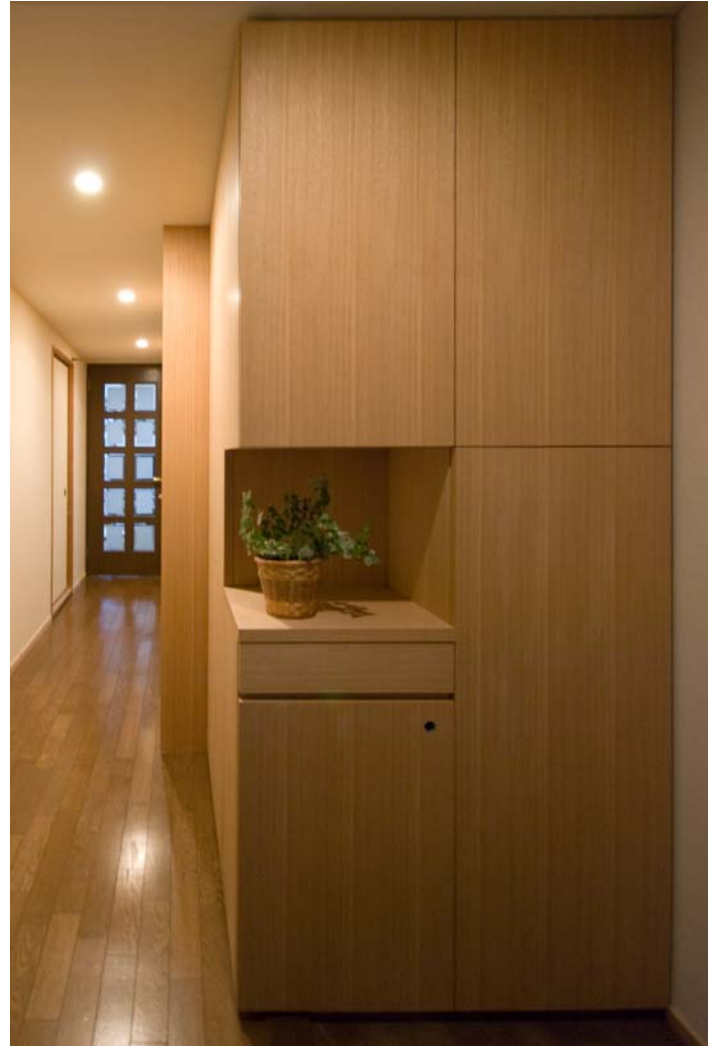
天井の梁型を無くし、  
空間の広がり演出



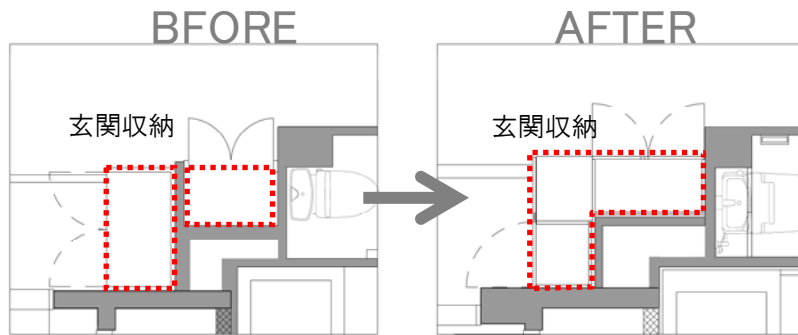
壁紙は汚れにくいものを使用



分断されていた玄関収納を一体化し収納力をUP



面材には天然木練付け合板を使用し、高級感を演出



■事務所概要

一級建築士事務所 **松浪光倫建築計画室**  
MATSUNAMI MITSUTOMO ARCHITECT & ASSOCIATES

大阪市北区西天満 4 丁目9-2 西天満ビル413号  
TEL : 06-4307-4682 FAX : 06-6809-4682  
〔ホームページ〕 <http://www.mma-design.com>  
〔BLOG〕 <http://www.mma-design.com/blog>  
〔E-mail〕 [info@mma-design.com](mailto:info@mma-design.com)



代表：松浪光倫

